



งานจ้างออกแบบงานก่อสร้าง ออกแบบรายละเอียด โครงการพัฒนาพื้นที่กลุ่มจังหวัดภาคกลางปริมณฑล ระยะที่ 2

ความเป็นมา วัตถุประสงค์ ภาพรวมการดำเนินโครงการ และผลการจัดทำแผนแม่บทการพัฒนาเมืองและโครงสร้างพื้นฐาน

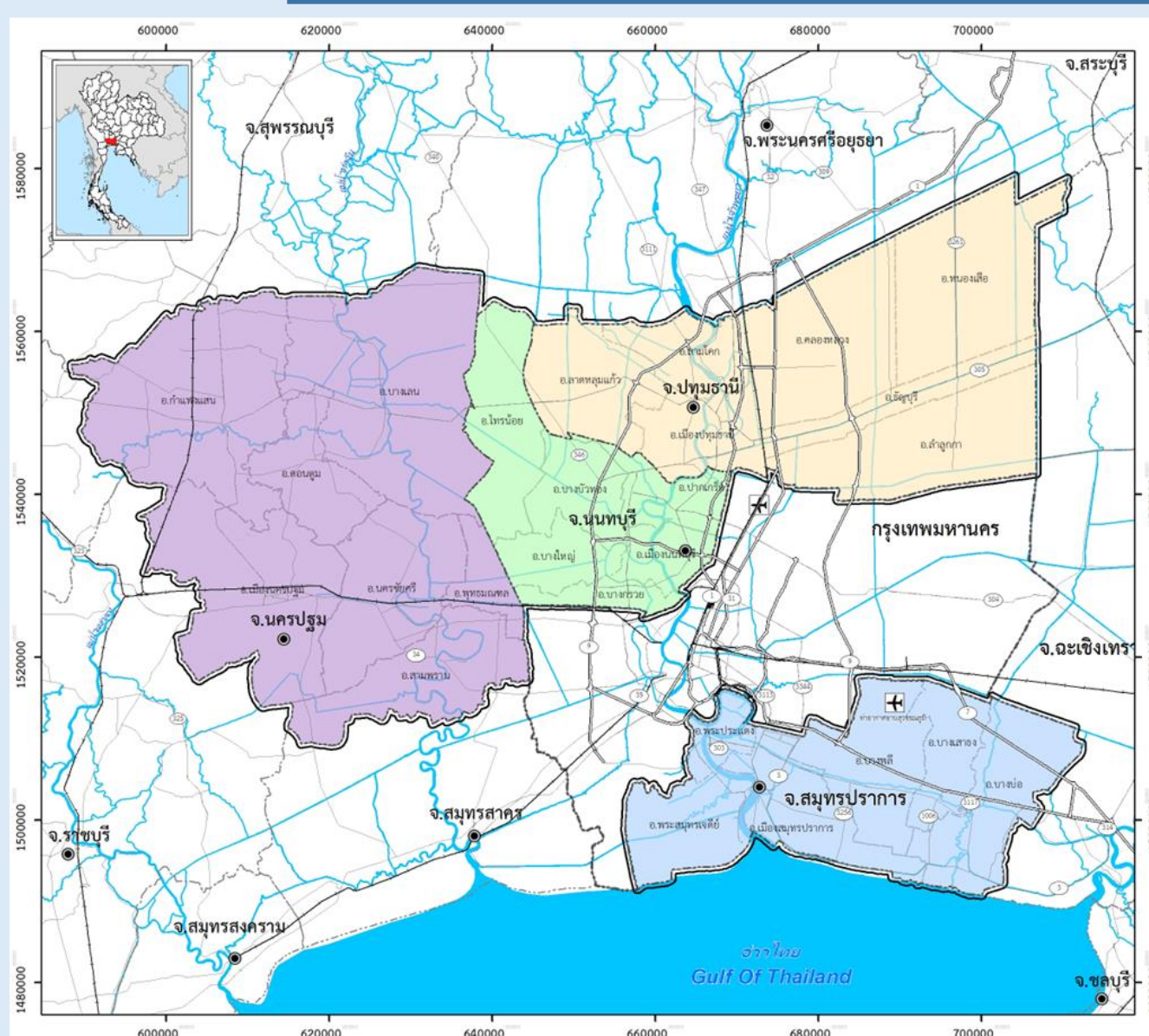
วัตถุประสงค์และเป้าหมายของการจัดทำโครงการ

เพื่อวางแผนการพัฒนาพื้นที่และโครงสร้างพื้นฐานให้กับเมืองที่มีศักยภาพในการเติบโตจากนโยบายการขับเคลื่อนระดับชาติของรัฐบาล และเป็นเมืองที่มีแนวโน้มต่อการขยายตัวอย่างรวดเร็ว เพื่อการอนุรักษ์และพัฒนาเมืองอย่างยั่งยืนต่อไป

- ✓ เริ่มปฏิบัติงาน 24 กุมภาพันธ์ 2568
- ✓ สิ้นสุดโครงการ 17 สิงหาคม 2569
- ✓ ระยะเวลาดำเนินการ 540 วัน



พื้นที่ดำเนินงาน



จังหวัดใน
กลุ่มจังหวัดภาคกลางปริมณฑล

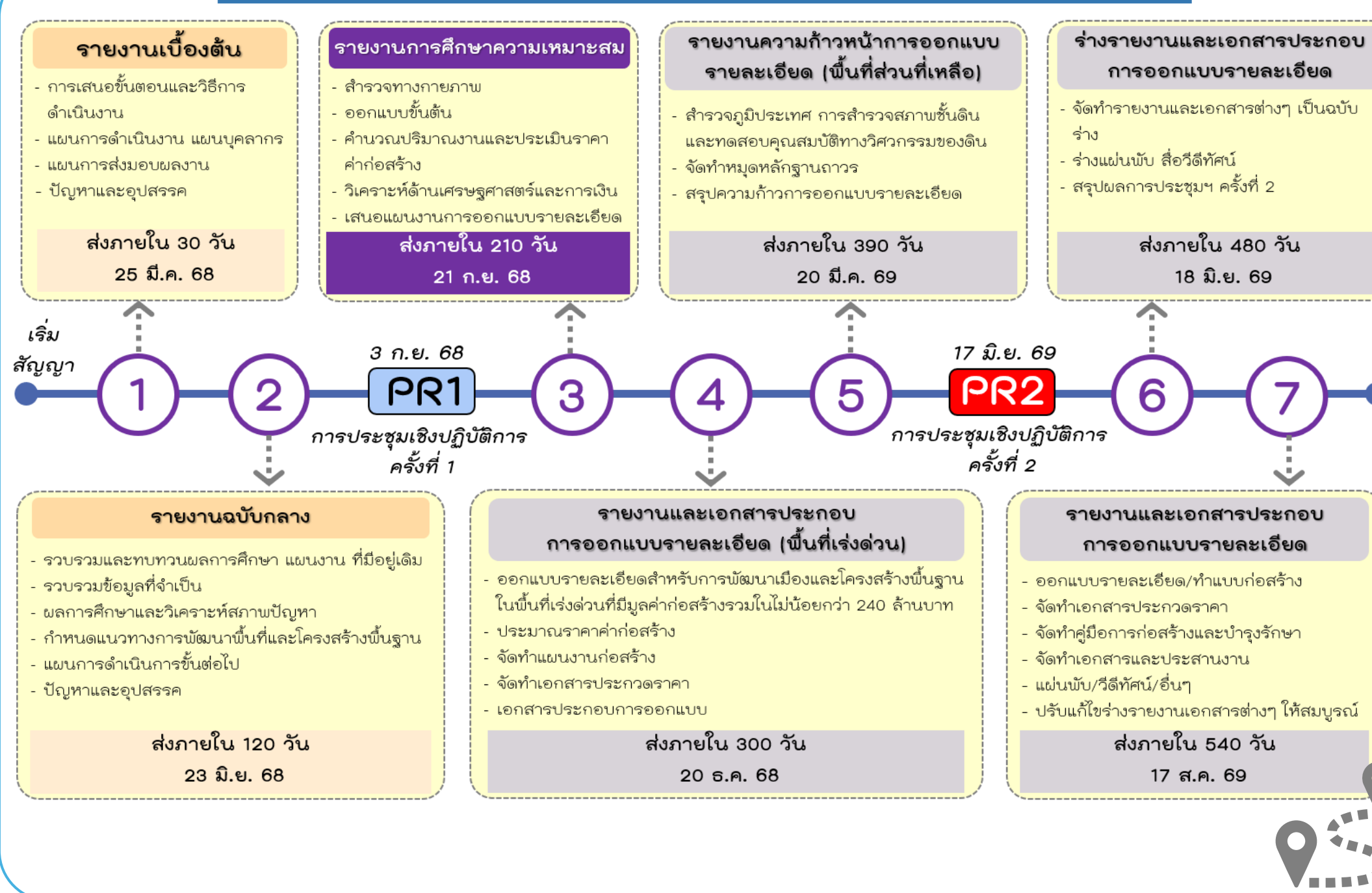
1. จังหวัดนครปฐม
2. จังหวัดนนทบุรี
3. จังหวัดปทุมธานี
4. จังหวัดสมุทรปราการ

คัดเลือกพื้นที่ชุมชนที่มีความ
จำเป็นเร่งด่วน อย่างน้อย
จังหวัดละ 1 พื้นที่

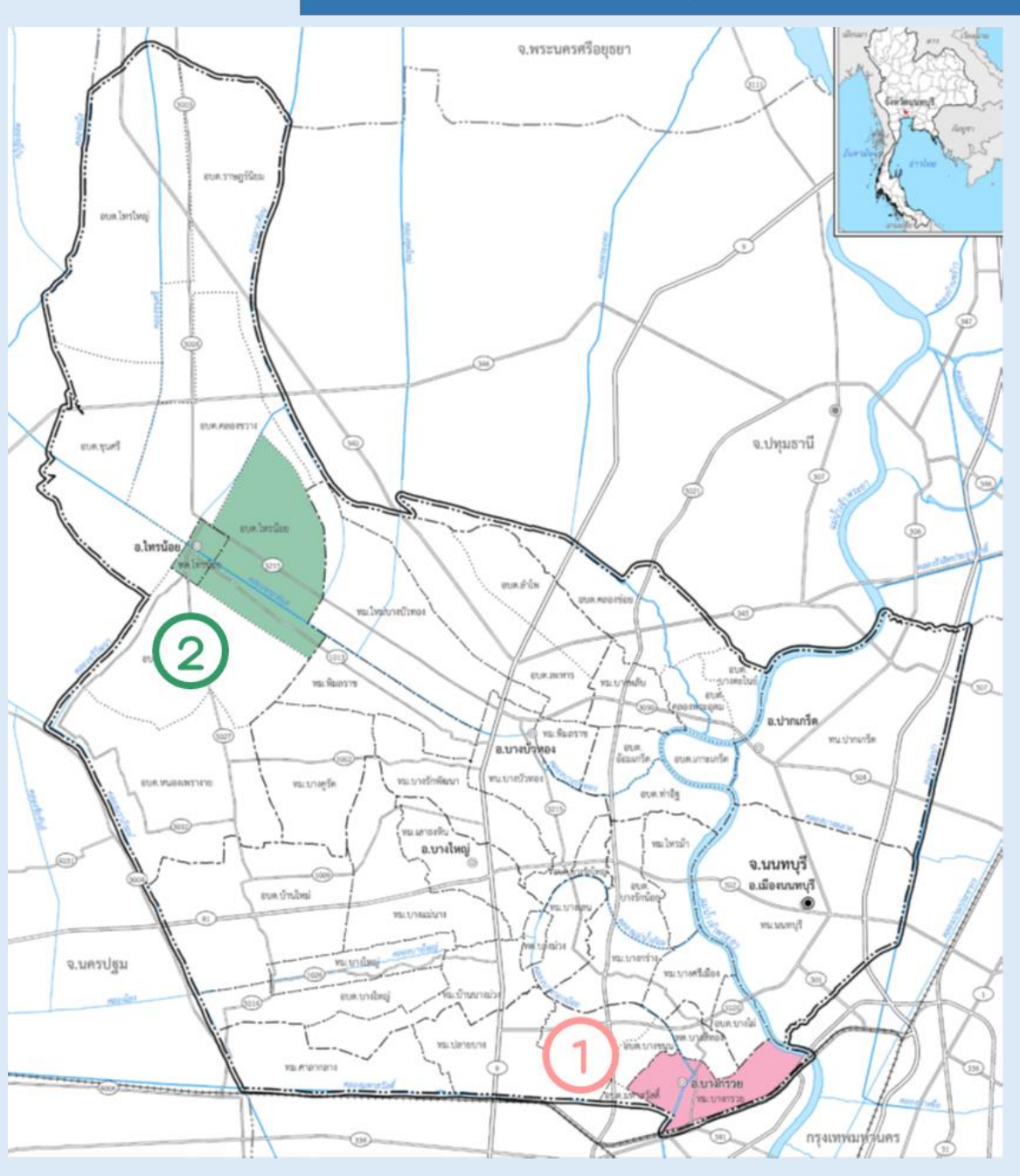
ขั้นตอนการดำเนินโครงการ

- 1. จัดทำแนวทางการพัฒนา/แผนแม่บท (MP)**
ทบทวนและพัฒนาคัดเลือกและการจัดลำดับเมือง จัดทำแนวทางในการพัฒนาพื้นที่และโครงสร้างพื้นฐาน จัดทำแผนแม่บท (MP) ของแต่ละกลุ่มพื้นที่ชุมชน และคัดเลือกงานที่จะนำไปศึกษาความเหมาะสม
- 2. จัดทำการศึกษาความเหมาะสม (FS) และออกแบบขั้นต้น**
โดยการคัดเลือกงานบางส่วนจากแผนแม่บท (MP) (งานส่วนที่กรมโยธาธิการและผังเมืองดำเนินการได้) ที่มีความจำเป็นเร่งด่วน มาทำการศึกษาความเหมาะสม (FS) ของแต่ละกลุ่มพื้นที่ชุมชน
- 3. สำรวจและออกแบบรายละเอียด (Detail Design)**
เพื่อนำไปของบฯ ก่อสร้าง โดยคัดเลือกงานบางส่วนหรือทั้งหมดจากงานที่ทำการศึกษาความเหมาะสม โดยมีวงเงินค่าก่อสร้างรวม **ไม่น้อยกว่า 1,200 ล้านบาท**

ขั้นตอนการดำเนินโครงการ

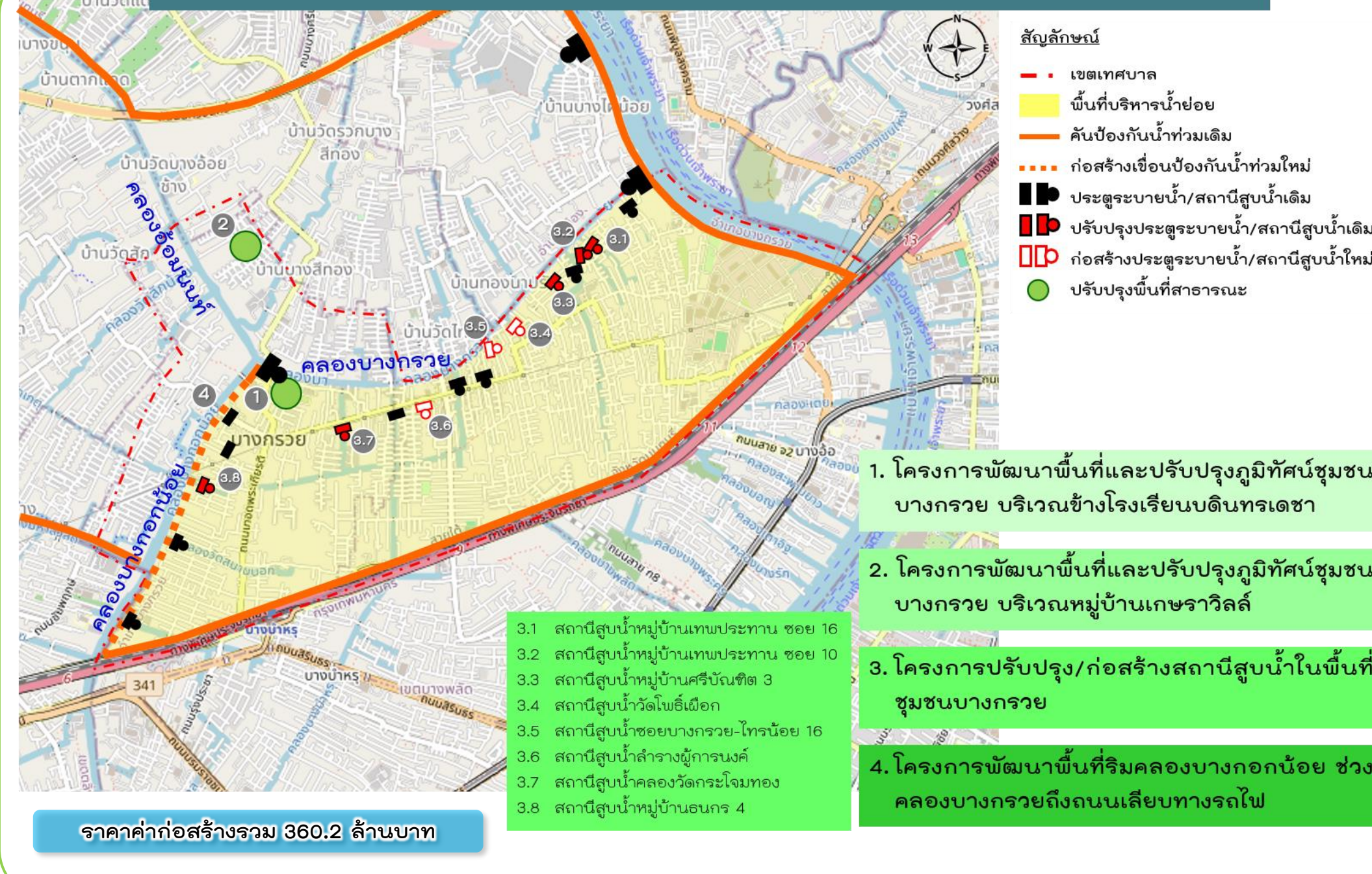


พื้นที่ชุมชนที่คัดเลือกมาดำเนินการ



- จังหวัดนนทบุรี**
- พื้นที่ดำเนินการที่ 1**
- กลุ่มเมืองศูนย์พาณิชย์กรรมและพื้นที่ต่อเนื่อง
- ครอบคลุม 1 อปท. อำเภอบางกรวย
- เทศบาลเมืองบางกรวย
- พื้นที่ดำเนินการที่ 2**
- กลุ่มเมืองศูนย์กลางเกษตรกรรมและพื้นที่ต่อเนื่อง
- ครอบคลุม 2 อปท. อำเภอไทรน้อย
- เทศบาลตำบลไทรน้อย
 - องค์การบริหารส่วนตำบลไทรน้อย

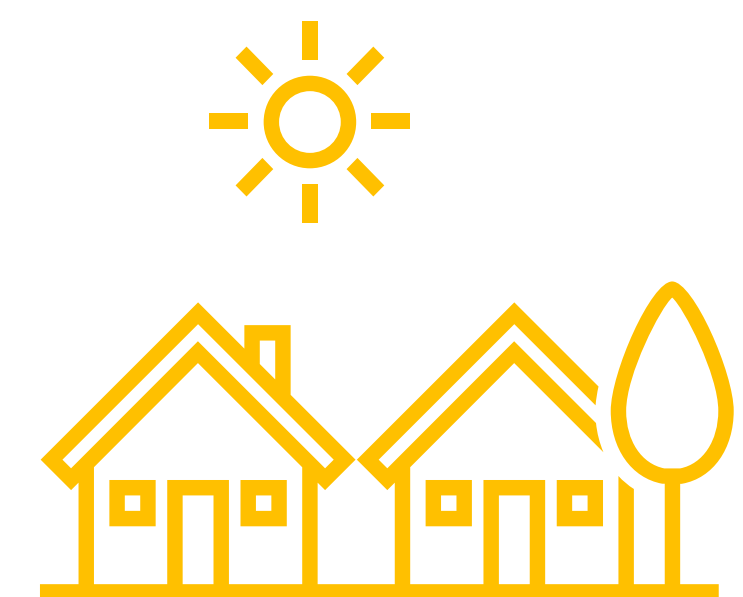
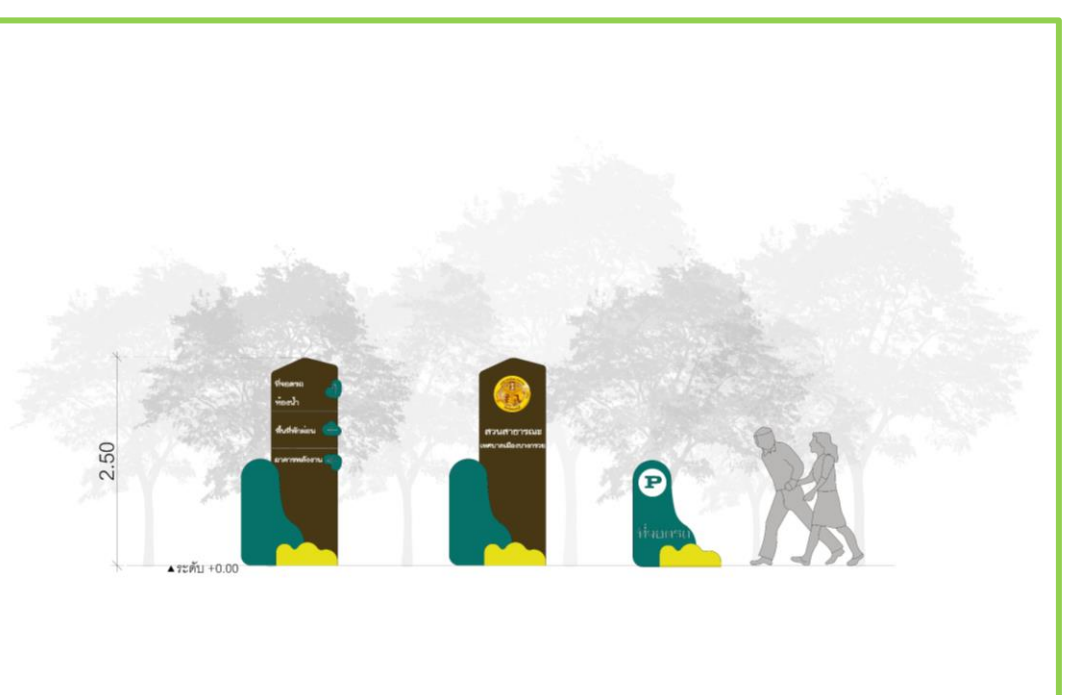
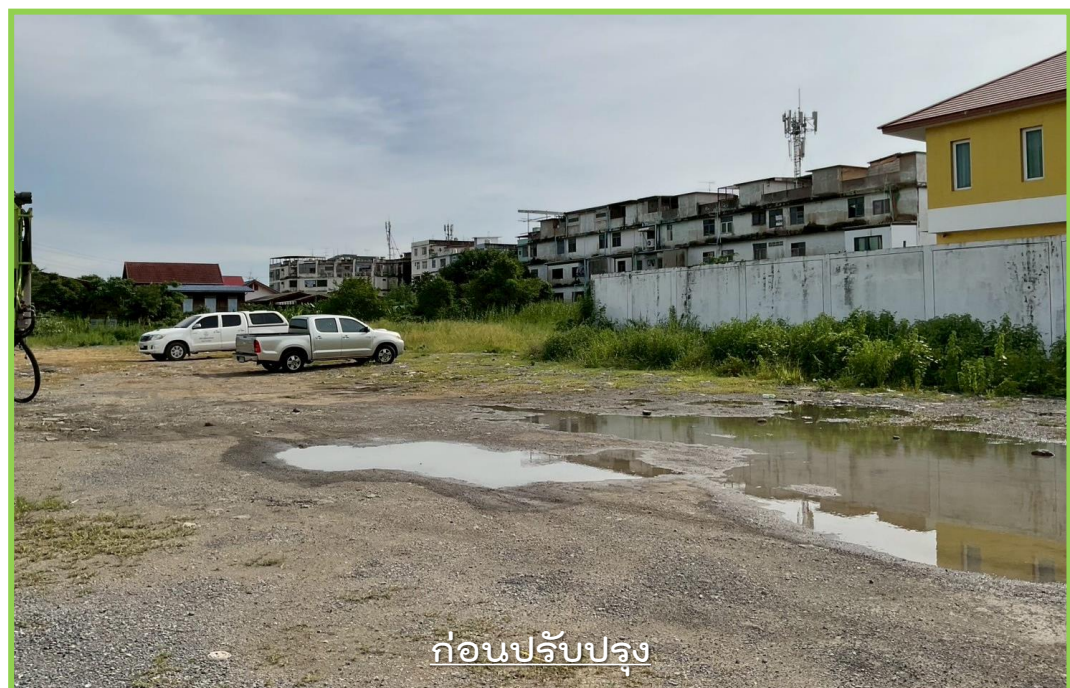
งานออกแบบรายละเอียด (พื้นที่เร่งด่วน)





ผลการออกแบบรายละเอียดโครงสร้างพื้นฐานของโครงการ

1. โครงการพัฒนาพื้นที่และปรับปรุงภูมิทัศน์ชุมชนบางกรวย บริเวณข้างโรงเรียนบดินทรเดชา ตำบลวัดชลอ อำเภอบางกรวย จังหวัดนนทบุรี





ผลการออกแบบรายละเอียดโครงสร้างพื้นฐานของโครงการ

2. โครงการพัฒนาพื้นที่และปรับปรุงภูมิทัศน์ชุมชนบางกรวย บริเวณหมู่บ้านเกษราวิลล์ ตำบลวัดชลอ อำเภอบางกรวย จังหวัดนนทบุรี

ผลการออกแบบรายละเอียด



ภาพรวมโครงการ



ทางเดิน-ทางวิ่ง



เครื่องเล่นเด็ก



เครื่องออกกำลังกาย



พื้นที่พักผ่อน



ทางเข้าโครงการ



ก่อนปรับปรุง



ก่อนปรับปรุง



ก่อนปรับปรุง



หลังปรับปรุง



หลังปรับปรุง



หลังปรับปรุง

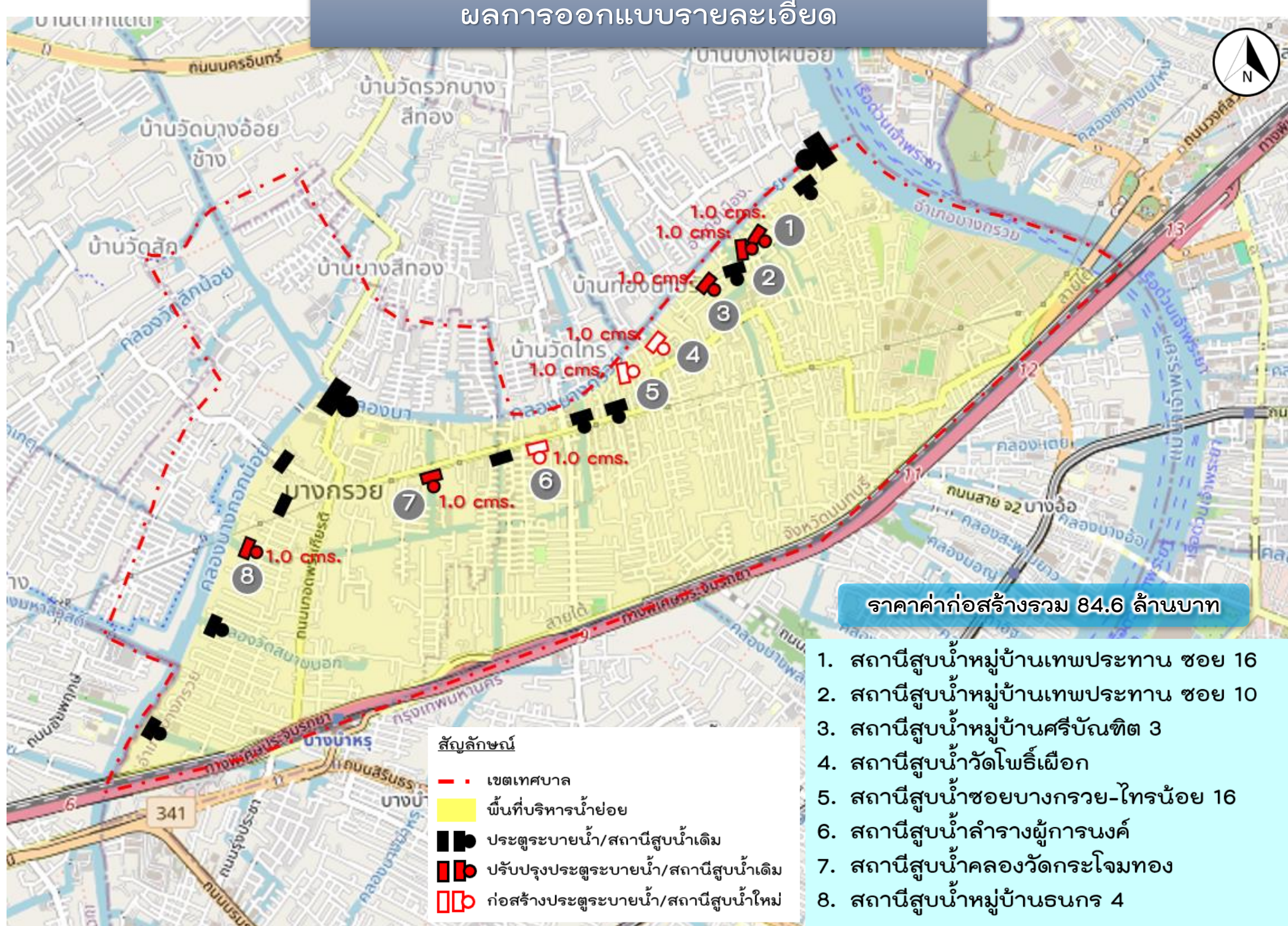




ผลการออกแบบรายละเอียดโครงสร้างพื้นฐานของโครงการ

3. โครงการปรับปรุง/ก่อสร้างสถานีสูบน้ำในพื้นที่ชุมชนบางกรวย อำเภอบางกรวย จังหวัดนนทบุรี

ผลการออกแบบรายละเอียด



สถานีสูบน้ำหมู่บ้านเทพประทาน ซอย 16



สถานีสูบน้ำหมู่บ้านเทพประทาน ซอย 10



สถานีสูบน้ำลำรางผู้การรงค์



สถานีสูบน้ำหมู่บ้านศรีบัณฑิต 3



สถานีสูบน้ำคลองวัดกระโจมทอง



สถานีสูบน้ำวัดโพธิ์เผือก



สถานีสูบน้ำหมู่บ้านนคร 4



สถานีสูบน้ำซอยบางกรวย-ไทรน้อย 16

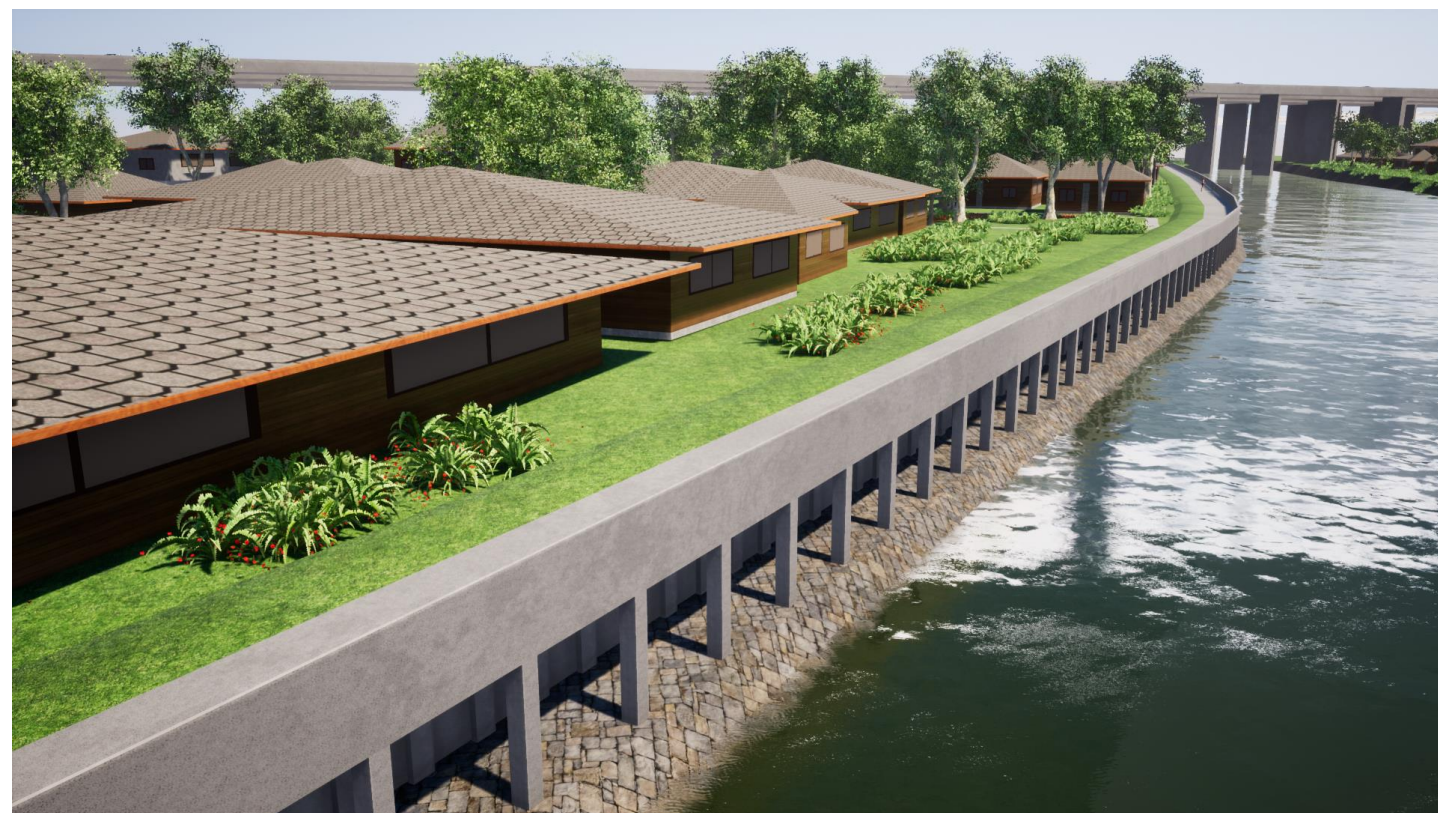
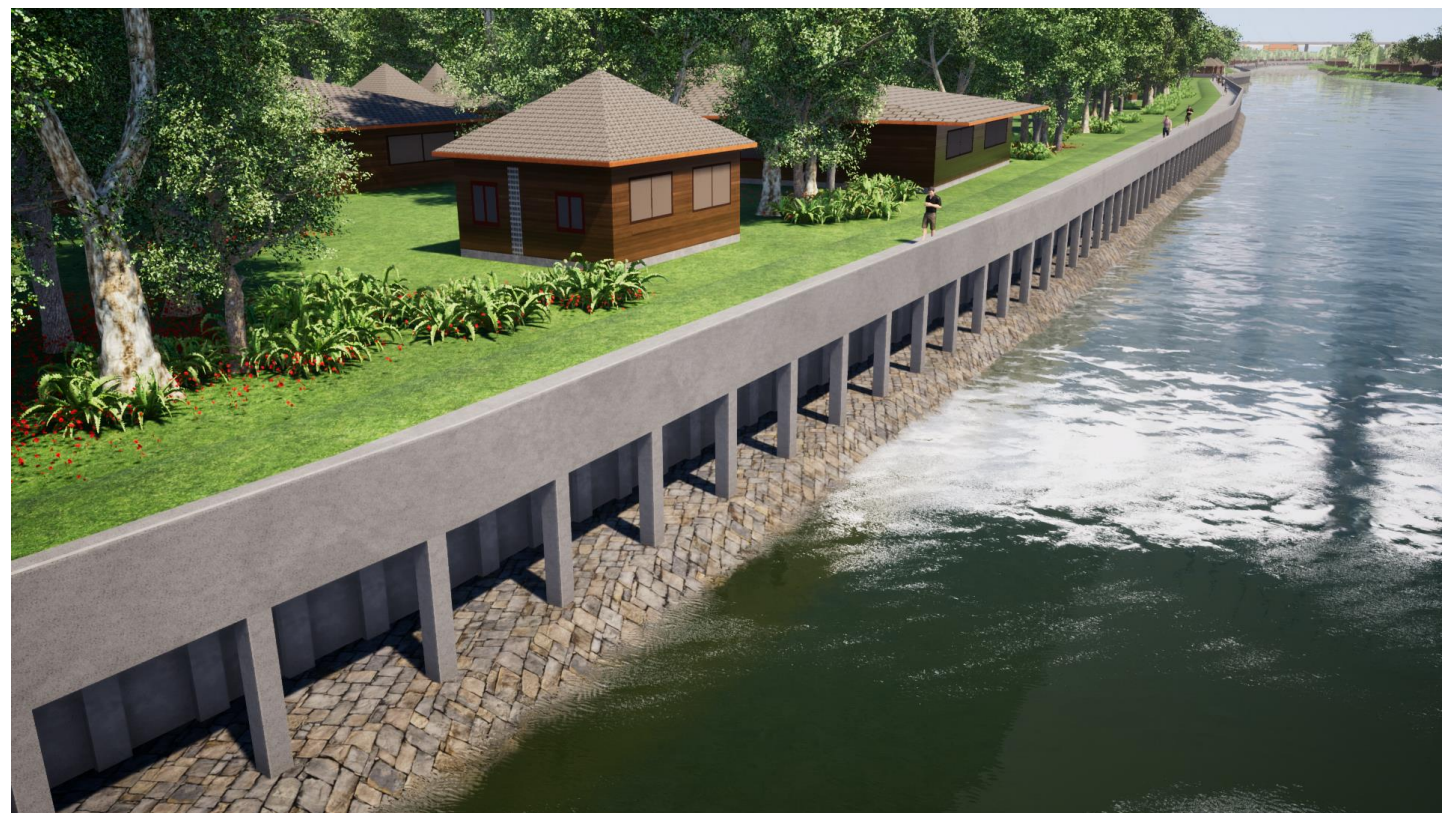
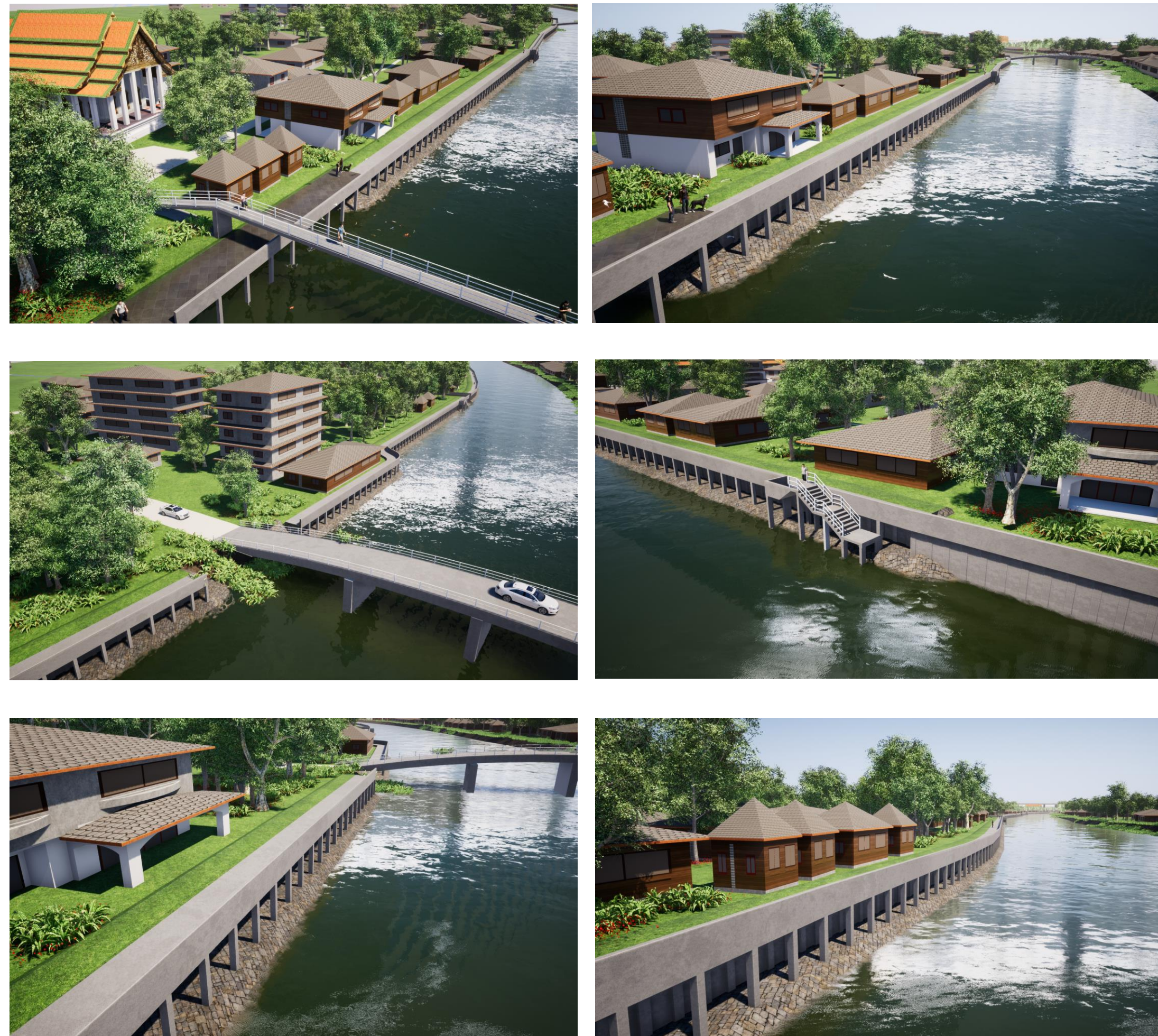
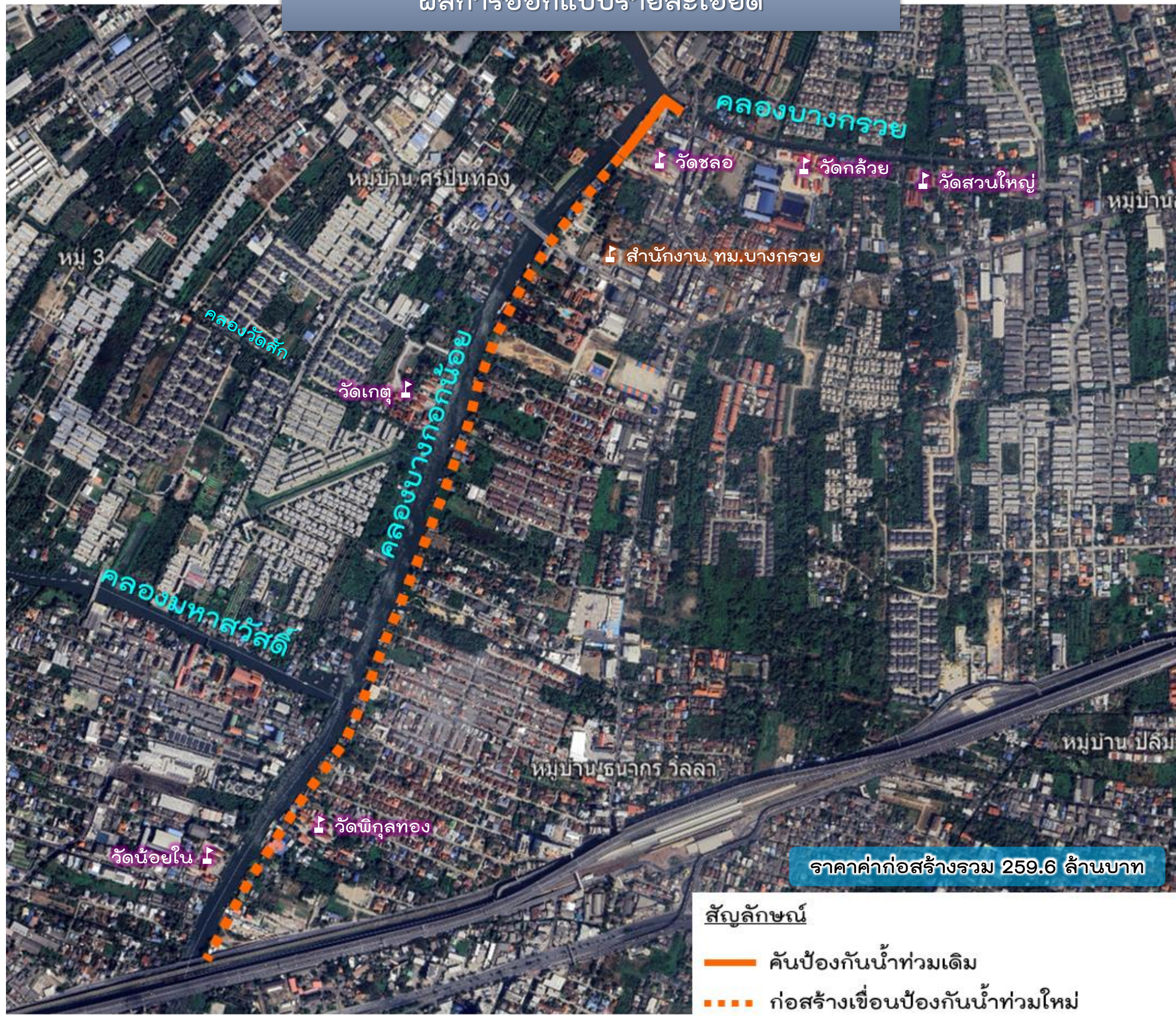




ผลการออกแบบรายละเอียดโครงสร้างพื้นฐานของโครงการ

4. โครงการพัฒนาพื้นที่ริมคลองบางกอกน้อย ช่วงคลองบางกอกน้อยถึงถนนเลียบริมทางรถไฟ ตำบลวัดชลอ อำเภอบางกรวย จังหวัดนนทบุรี

ผลการออกแบบรายละเอียด



หากมีข้อคิดเห็นและข้อเสนอแนะเพิ่มเติม



สำนักสนับสนุนและพัฒนาด้านผังเมือง
 กรมโยธาธิการและผังเมือง
 โทรศัพท์ : 02-299-4675
 โทรสาร : 02-299-4677



สำนักงานโยธาธิการและผังเมืองจังหวัดนนทบุรี
 โทรศัพท์ : 02-591-7053
 โทรสาร : 02-591-7053
 e-mail : nonthaburi@dpt.mail.go.th



บริษัท ซีพีเอส ซัคเซส จำกัด
 โทรศัพท์ : 02-125-7236
 e-mail : headoffice@cpssuccess.co.th