



ประกาศเทศบาลเมืองบางกรวย
เรื่อง การรับสมัครเด็กเข้าเรียนในศูนย์พัฒนาเด็กเล็กโรงเรียนวัดจันทร์
ประจำปีการศึกษา ๒๕๖๓

ตามมาตรา ๔๑ แห่งพระราชบัญญัติการศึกษาแห่งชาติ พ.ศ. ๒๕๔๒ (ฉบับปรับปรุงแก้ไข พ.ศ. ๒๕๔๒) และมาตรา ๑๖ แห่งพระราชบัญญัติกำหนดแผนและขั้นตอนการกระจายอำนาจองค์กรปกครองส่วนท้องถิ่น พ.ศ. ๒๕๔๒ เทศบาลเมืองบางกรวยได้จัดตั้งศูนย์พัฒนาเด็กเล็ก โดยมีวัตถุประสงค์เพื่อกระจายโอกาสการพัฒนาความพร้อมให้กับเด็กทุกคนได้รับการพัฒนาอย่างทั่วถึง มีคุณภาพและเป็นไปตามพัฒนาการแห่งวัย เพื่อให้สามารถเข้ารับการศึกษาในระดับที่สูงขึ้นต่อไปได้อย่างมีประสิทธิภาพ

ศูนย์พัฒนาเด็กเล็กโรงเรียนวัดจันทร์ จึงประกาศรับสมัครเด็กเข้าเรียนเพื่อพัฒนาความพร้อม ศูนย์พัฒนาเด็กเล็กโรงเรียนวัดจันทร์ ในปีการศึกษา ๒๕๖๓ โดยมีรายละเอียดดังนี้

๑. คุณสมบัติผู้สมัคร

๑.๑ เด็กที่สมัครต้องมีสัญชาติไทย

๑.๒ เด็กที่สมัครต้องมีภูมิลำเนาหรืออาศัยอยู่ในเขตเทศบาลเมืองบางกรวย

๑.๓ เด็กที่สมัครต้องมีอายุระหว่าง ๒ - ๓ ปี นับถึงวันที่ ๑๖ พฤษภาคม พ.ศ. ๒๕๖๓

(เด็กเกิดระหว่างปี ๒๕๕๙ และ/หรือ ๒๕๖๑)

หมายเหตุ เด็กต้องมีความพร้อมสามารถช่วยเหลือตัวเองได้ และการรับสมัครอยู่ในดุลยพินิจของครูผู้รับสมัคร

๑.๔ เด็กที่สมัครต้องมีสุขภาพแข็งแรง ปราศจากโรคติดต่อหรือโรคอื่นๆ ที่จะทำให้เป็นอุปสรรคต่อการเรียน

๒. จำนวนเด็กที่รับเข้าเรียนศูนย์พัฒนาเด็กเล็กโรงเรียนวัดจันทร์ จำนวน ๖๐ คน

๓. หลักฐานและเอกสารที่จะต้องนำมาในวันสมัคร

๓.๑ ใบสมัครของศูนย์พัฒนาเด็กเล็กโรงเรียนวัดจันทร์ ที่กรอกข้อความสมบูรณ์

๓.๒ สำเนาทะเบียนบ้าน (ฉบับจริง) พร้อมสำเนา จำนวน ๑ ชุด

๓.๓ สำเนาบัตรประชาชนของบิดาและมารดา จำนวน ๑ ชุด

๓.๔ สูติบัตร (ฉบับจริง) พร้อมสำเนา จำนวน ๑ ชุด

๓.๕ รูปถ่ายเด็กเล็ก ขนาด ๑ นิ้ว (ถ่ายไม่เกิน ๖ เดือน) จำนวน ๖ รูป

๓.๖ ต้องนำเด็กมาแสดงตัวในวันยื่นใบสมัคร (พร้อมใบสมัคร ๑ ชุด)

๓.๗ รูปถ่ายผู้ปกครอง ขนาด ๑ นิ้ว (ถ่ายไม่เกิน ๖ เดือน) จำนวน ๒ รูป

๓.๘ สมุดบันทึกสุขภาพหรือใบรับรองแพทย์

๔. วัน เวลา สถานที่รับสมัครและสัมภาษณ์

๔.๑ ใบสมัครติดต่อขอรับได้ที่ศูนย์พัฒนาเด็กเล็กโรงเรียนวัดจันทร์ ตั้งแต่วันที่ ๓ กุมภาพันธ์ พ.ศ. ๒๕๖๓ ถึงวันที่ ๓๑ มีนาคม พ.ศ. ๒๕๖๓ ในวันและเวลาราชการ

/๔.๒ กำหนด...

๔.๒ กำหนดวันรับสมัครและสัมภาษณ์ ตั้งแต่วันที่ ๓ กุมภาพันธ์ พ.ศ. ๒๕๖๓ ถึงวันที่ ๓๑ มีนาคม พ.ศ. ๒๕๖๓ ณ ศูนย์พัฒนาเด็กเล็กโรงเรียนวัดจันทร์ ตั้งแต่เวลา ๐๘.๐๐ น. - ๑๖.๓๐ น. ในวันและเวลาราชการ

๕. ประกาศรายชื่อเด็กที่มีสิทธิเข้าเรียน วันที่ ๑ เมษายน พ.ศ. ๒๕๖๓ ณ ศูนย์พัฒนาเด็กเล็กโรงเรียนวัดจันทร์

๖. วันมอบตัว

ผู้มีสิทธิเข้าเรียนให้พ่อแม่หรือผู้ปกครองนำเด็กไปมอบตัว ในวันที่ ๗ เมษายน พ.ศ. ๒๕๖๓ เวลา ๐๙.๐๐ - ๑๒.๐๐ น. ณ ศูนย์พัฒนาเด็กเล็กโรงเรียนวัดจันทร์

หมายเหตุ เด็กที่ไม่มามอบตัว ตามวัน เวลา ที่กำหนดถือว่าสละสิทธิ์

๗. กำหนดการเปิด - ปิดภาคเรียน

เปิดเรียนวันที่ ๑๘ พฤษภาคม ๒๕๖๓ ถึงวันที่ ๑๔ พฤษภาคม ๒๕๖๔

๘. กำหนดระยะเวลาเรียน

- เปิดเรียนวันจันทร์ - วันศุกร์

- เวลาเข้าเรียน ๐๘.๐๐ น. - เวลาเลิกเรียน ๑๕.๐๐ น.

๙. เครื่องแต่งกาย (ดูภาพประกอบ)

๙.๑ นักเรียนหญิง

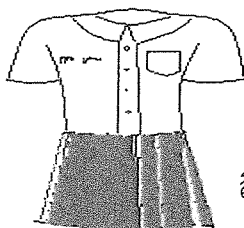
- เสื้อนักเรียนสีขาวคอแก้ว

- กระโปรงสีน้ำเงิน

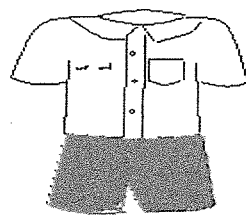
๙.๒ นักเรียนชาย

- เสื้อนักเรียนสีขาวคอเชิ้ตเอวจัม

- กางเกงสีน้ำเงินเอวยืดซิบบน



สีน้ำเงิน



สีน้ำเงิน

๑๐. อุปกรณ์การเรียน ศูนย์พัฒนาเด็กเล็กจัดให้ตลอดปีการศึกษา

๑๑. เครื่องใช้สำหรับเด็ก

๑๑.๑ เครื่องใช้ส่วนตัว เช่น ที่นอน ผ้ากันเปื้อน แปรงสีฟัน แก้วน้ำ สบู่ ทวี แป้ง กระดาษทิชชู ผู้ปกครองเตรียมมาให้เด็กตั้งแต่วันเปิดเรียน

๑๒. อาหารสำหรับเด็ก ศูนย์พัฒนาเด็กเล็กจัดอาหารให้ ๒ เวลา ดังนี้

เวลา ๑๐.๐๐ น. อาหารเสริม (นม)

เวลา ๑๑.๓๐ น. อาหารกลางวัน

๑๓. การรักษาความปลอดภัยแก่นักเรียน

๑๓.๑ ผู้ปกครองที่จะมาขอรับตัวนักเรียน ต้องแสดงบัตรซึ่งศูนย์พัฒนาเด็กเล็กออกให้สำหรับตัวนักเรียน แก่เจ้าหน้าที่ศูนย์พัฒนาเด็กเล็กทุกครั้ง มิฉะนั้นจะไม่อนุญาตให้รับนักเรียนออกจากศูนย์พัฒนาเด็กเล็กโดยเด็ดขาด

๑๓.๒ การมารับและส่งนักเรียน ผู้ปกครองจะต้องไม่นำเด็กมาส่งให้เจ้าหน้าที่ศูนย์พัฒนาเด็กเล็ก ก่อนเวลา ๐๗.๓๐ น. และให้รับกลับเวลา ๑๕.๐๐ น. เป็นต้นไป และไม่ช้ากว่า ๑๕.๓๐ น. เนื่องจากศูนย์พัฒนาเด็กเล็กไม่ประสงค์ให้เด็กอยู่ที่ศูนย์ ฯ โดยไม่มีผู้ดูแล เว้นแต่มีความจำเป็น ซึ่งต้องแจ้งให้หัวหน้าศูนย์พัฒนาเด็กเล็กทราบในแต่ละครั้ง

๑๓.๓ ในกรณีที่เด็กหยุดเรียนด้วยประการใดก็ตาม ผู้ปกครองจะต้องแจ้งให้ทางครู หัวหน้าศูนย์พัฒนาเด็กเล็กทราบเป็นลายลักษณ์อักษรหรือทางโทรศัพท์ หากเด็กหยุดเรียนเกิน ๑๕ วัน และผู้ปกครองไม่แจ้งทางศูนย์พัฒนาเด็กเล็ก ให้สิทธิ ครู หัวหน้าศูนย์พัฒนาเด็กเล็กคัดชื่อออกจากทะเบียนนักเรียนต่อไป

๑๓.๔ ห้ามนักเรียนนำเครื่องมือ เครื่องใช้ ที่อาจเกิดอันตรายไปที่ศูนย์พัฒนาเด็กเล็กโดยเด็ดขาด

๑๓.๕ ห้ามนักเรียนสวมหรือนำเครื่องประดับ ของเล่น ที่มีราคาแพงมาที่ศูนย์พัฒนาเด็กเล็กโดยเด็ดขาด หากฝ่าฝืนหรือเกิดการสูญหาย ทางศูนย์พัฒนาเด็กเล็กจะไม่รับผิดชอบใด ๆ ทั้งสิ้น

๑๓.๖ หากผู้ปกครองมีปัญหาใด ๆ เกี่ยวกับนักเรียน โปรดติดต่อกับหัวหน้าศูนย์พัฒนาเด็กเล็ก/ครู โดยตรง ถ้ามีการนัดหมายล่วงหน้าก็จะทำให้สะดวกยิ่งขึ้น

๑๔. กรณีเด็กที่สมัครมีภูมิลำเนาหรืออาศัยอยู่นอกเขตองค์กรปกครองส่วนท้องถิ่น หรือมีอายุไม่ครบตามที่กำหนดในข้อ ๑.๑ และข้อ ๑.๒ ให้คณะกรรมการบริหารศูนย์พัฒนาเด็กเล็กพิจารณาขอยกเว้น โดยความเห็นชอบของผู้บริหารองค์กรปกครองส่วนท้องถิ่น

จึงประกาศมาเพื่อทราบโดยทั่วกัน

ประกาศ ณ วันที่ ๓๑ มกราคม พ.ศ. ๒๕๖๓



(นายสุรศักดิ์ วิชินโรจน์จรัส)
นายกเทศมนตรีเมืองบางกรวย

ใบสมัคร
ศูนย์พัฒนาเด็กเล็กโรงเรียนวัดจันทร์

เขียนที่ ศูนย์พัฒนาเด็กเล็กโรงเรียนวัดจันทร์
วันที่.....เดือน.....พ.ศ. ๒๕๖๓

ข้อมูลเด็ก

๑. เด็กชื่อ - นามสกุล.....เชื้อชาติ.....สัญชาติ.....
๒. เกิดวันที่.....เดือน.....พ.ศ.....อายุ.....ปี.....เดือน.....
โรคประจำตัว.....
๓. ที่อยู่ตามสำเนาทะเบียนบ้าน บ้านเลขที่.....ถนน.....
ตำบล.....อำเภอ.....จังหวัด.....
๔. ที่อยู่อาศัยจริงในปัจจุบัน บ้านเลขที่.....ถนน.....ตำบล.....
อำเภอ.....จังหวัด.....โทร.(ถ้ามี).....
บิดาชื่อ.....อาชีพ.....
มารดา.....อาชีพ.....
มีพี่น้องร่วมบิดา-มารดาเดียวกัน จำนวน.....คน เป็นบุตรลำดับที่.....

ข้อมูลบิดา มารดา หรือ ผู้ดูแลอุปการะ

๑. ปัจจุบันเด็กในความดูแลอุปการะ/รับผิดชอบของ
๑.๑ บิดา มารดา ทั้งบิดา - มารดาร่วมกัน
๑.๒ ญาติ (โปรดระบุความเกี่ยวข้อง).....
๑.๓ อื่น ๆ (โปรดระบุ)
๒. อาชีพบิดา มารดา หรือผู้ดูแลอุปการะ
๓. ผู้ดูแลอุปการะเด็กตามข้อ ๑. มีรายได้ในครอบครัวต่อเดือน.....บาท
๔. ผู้นำเด็กมาสมัครชื่อ-นามสกุล.....เกี่ยวข้องเป็น.....ของเด็ก
๕. ผู้ที่จะรับส่งเด็ก (นาย/นาง/นางสาว).....นามสกุล.....
โดยเกี่ยวข้องเป็น.....เบอร์โทรศัพท์ที่ติดต่อ.....

คำรับรอง

๑. ข้าพเจ้าขอรับรองว่าได้อ่านประกาศรับสมัครของเทศบาลเมืองบางกรวยเข้าใจแล้ว เด็กที่นำมาสมัครมีคุณสมบัติครบถ้วนถูกต้องตรงตามประกาศ และหลักฐานที่ใช้สมัคร เป็นหลักฐานที่ถูกต้อง
๒. ข้าพเจ้ามีสิทธิถูกต้องในการที่จะให้เด็กสมัครเข้ารับการศึกษาระดับอนุบาลในศูนย์พัฒนาเด็กเล็กโรงเรียนวัดจันทร์
๓. ข้าพเจ้ายินดีปฏิบัติตามระเบียบ ข้อกำหนดของเทศบาลเมืองบางกรวย และยินดีปฏิบัติตามคำแนะนำเกี่ยวกับการพัฒนาความพร้อมตามที่ศูนย์พัฒนาเด็กเล็กกำหนด

ลงชื่อ.....ผู้นำเด็กมาสมัคร
(.....)

วันที่.....เดือน.....พ.ศ.....

ใบมอบตัว
ประจำปีการศึกษา ๒๕๖๓
ศูนย์พัฒนาเด็กเล็กโรงเรียนวัดจันทร์
เทศบาลเมืองบางกรวย อำเภอบางกรวย จังหวัดนนทบุรี

ข้าพเจ้า (นาย/นาง/นางสาว)..... นามสกุล.....อายุ.....ปี
อาชีพ.....รายได้.....บาท/เดือน ที่อยู่ปัจจุบัน เลขที่.....
ถนน/ตรอก/ซอย.....ตำบล.....อำเภอ.....
จังหวัด.....โทรศัพท์.....เป็นผู้ปกครองของ
เด็กชาย/เด็กหญิง.....เข้าเป็นนักเรียนของศูนย์พัฒนาเด็กเล็กโรงเรียน
วัดจันทร์และพร้อมที่จะปฏิบัติตามระเบียบการของศูนย์พัฒนาเด็กเล็กโรงเรียนวัดจันทร์ ดังนี้

๑. จะปฏิบัติตามระเบียบข้อบังคับของศูนย์พัฒนาเด็กเล็กโรงเรียนวัดจันทร์อย่างเคร่งครัด
๒. จะร่วมมือกับศูนย์พัฒนาเด็กเล็กโรงเรียนวัดจันทร์ในการจัดการการเรียนการสอนและขจัดปัญหาต่าง ๆ
ที่อาจเกิดขึ้นแก่เด็กอย่างใกล้ชิด สถานที่ติดต่อกับผู้ปกครองได้สะดวกรวดเร็วที่สุด.....
.....โทรศัพท์.....

อนึ่ง ถ้าเด็กชาย/เด็กหญิง.....เจ็บป่วย จำเป็นต้องรีบส่งโรงพยาบาล
หรือพบแพทย์ทันที ข้าพเจ้านุญาตให้ศูนย์ฯ จัดการไปตามความเห็นชอบก่อนและแจ้งให้ ข้าพเจ้าทราบ โดย
ข้าพเจ้าขอรับผิดชอบค่าใช้จ่ายที่เกิดขึ้น

๔. หากนักเรียนไม่มาเรียนติดต่อกัน ๑๕ วัน โดยไม่มีเหตุอันควรและไม่สามารถติดต่อได้ ถือว่าสละสิทธิ์
และยินยอมให้ครูจำหน่ายชื่อออกจากศูนย์พัฒนาเด็กเล็กโรงเรียนวัดจันทร์ ทั้งนี้
ผู้รับส่งเด็ก

(นาย/นาง/นางสาว).....นามสกุล.....โดยเกี่ยวข้องเป็น.....
เบอร์โทรศัพท์ติดต่อ.....

ลงชื่อ.....ผู้ปกครอง
(.....)

ลงชื่อ.....ผู้รับมอบตัว
(.....)

วันที่.....เดือน.....พ.ศ.....

หมายเหตุ หลักฐานที่จะต้องนำมาในวันสมัคร

๑. ตัวเด็ก
๒. สำเนาสูติบัตร จำนวน ๑ ชุด
๓. สำเนาทะเบียนบ้าน จำนวน ๑ ชุด
๔. รูปถ่ายเด็กเล็ก ขนาด ๑ นิ้ว (ถ่ายไม่เกิน ๖ เดือน) จำนวน ๖ รูป
๕. รูปถ่ายผู้ปกครอง ขนาด ๑ นิ้ว (ถ่ายไม่เกิน ๖ เดือน) จำนวน ๒ รูป
๖. ใบสมัครของศูนย์พัฒนาเด็กเล็ก ที่กรอกข้อความสมบูรณ์แล้ว
๗. สมุดบันทึกสุขภาพ หรือใบรับรองแพทย์