

แบบสำรวจความพึงพอใจและแรงจูงใจของบุคลากรที่มีต่อผู้บริหารท้องถิ่น ประจำปีงบประมาณ พ.ศ.2565

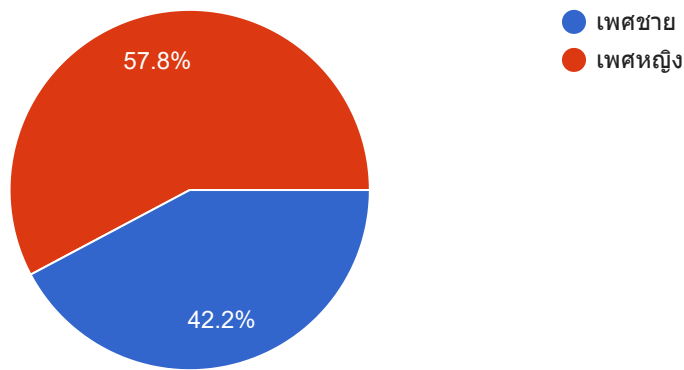
การตอบกลับ 135 รายการ

เผยแพร่การวิเคราะห์

ส่วนที่ 1 ข้อมูลทั่วไปของผู้ตอบแบบสอบถาม

 คัดลอก

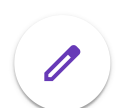
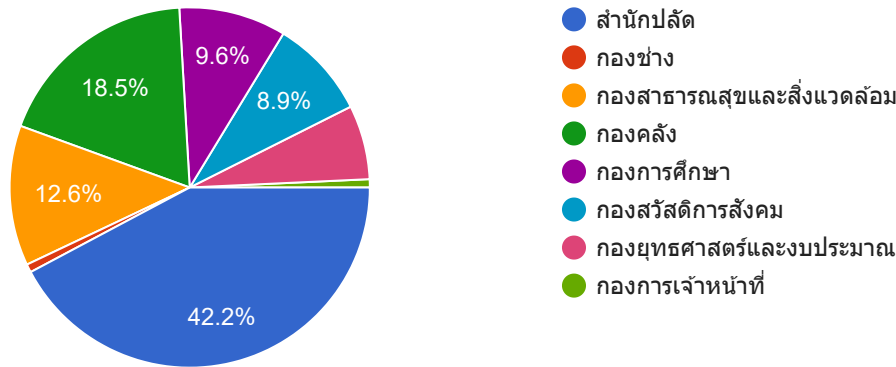
คำตอบ 135 ข้อ



สังกัดหน่วยงาน

 คัดลอก

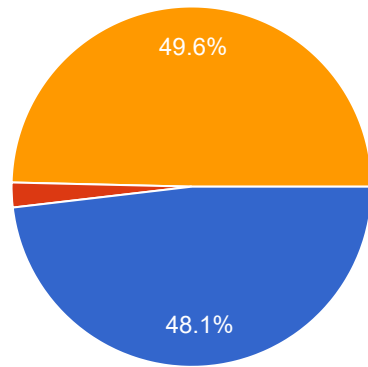
คำตอบ 135 ข้อ



ประเภทตำแหน่ง

 คัดลอก

คำตอบ 135 ข้อ

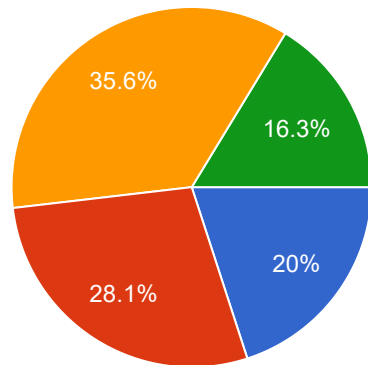


- พนักงานเทศบาล
- ลูกจ้างประจำ
- พนักงานจ้าง

อายุ

 คัดลอก

คำตอบ 135 ข้อ

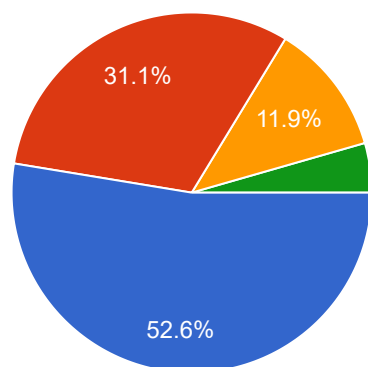


- 20-30 ปี
- 31-40 ปี
- 41-49 ปี
- มากกว่า 50 ปี

อายุราชการ

 คัดลอก

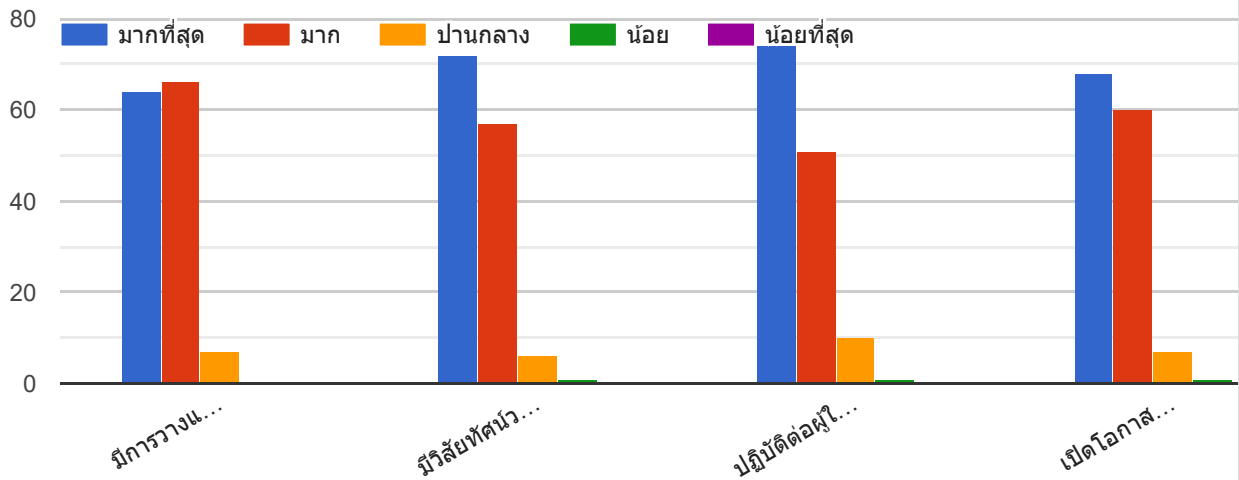
คำตอบ 135 ข้อ



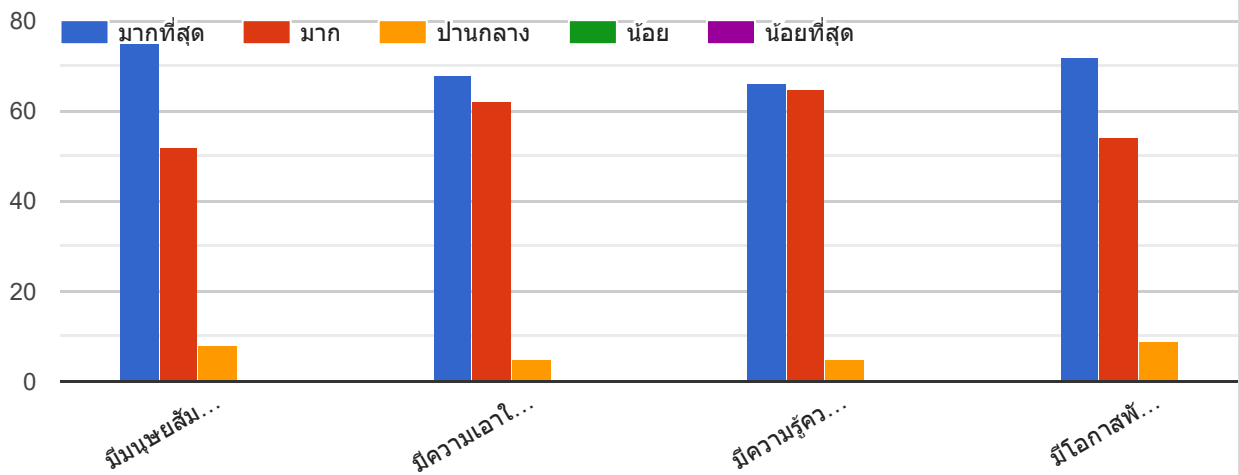
- ต่ำกว่า 10 ปี
- 10-20 ปี
- 21-30 ปี
- 30 ปีขึ้นไป



ส่วนที่ 2 ความพึงพอใจต่อหน่วยงาน ด้านการบริการ/นโยบายของผู้บริหาร
 ระดับความพึงพอใจ 5=มากที่สุด, 4 =มาก, 3= ปานกลาง, 2 = น้อย, 1 = น้อยที่สุด



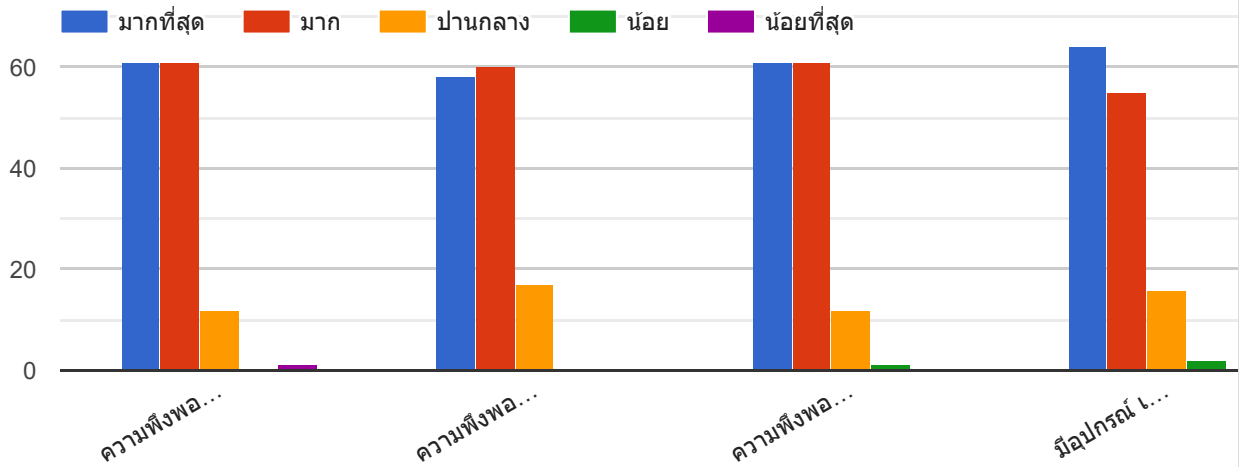
ส่วนที่ 3 ความพึงพอใจต่อหน่วยงาน ด้านการจัดการทรัพยากรบุคคล
 ระดับความพึงพอใจ 5=มากที่สุด, 4 =มาก, 3= ปานกลาง, 2 = น้อย, 1 = น้อยที่สุด



ส่วนที่ 4 ความพึงพอใจต่อการจัดสภาพแวดล้อมในการทำงาน

📄 คัดลอก

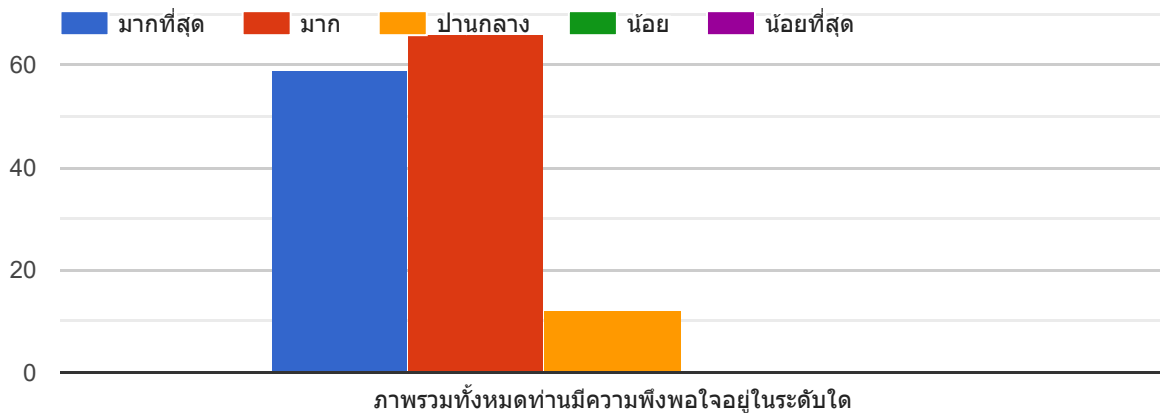
ระดับความพึงพอใจ 5=มากที่สุด, 4 =มาก, 3= ปานกลาง, 2 = น้อย, 1 = น้อยที่สุด



ส่วนที่ 5 โดยภาพรวมทั้งหมดท่านมีความพึงพอใจอยู่ในระดับใด

📄 คัดลอก

ระดับความพึงพอใจ 5=มากที่สุด, 4 =มาก, 3= ปานกลาง, 2 = น้อย, 1 = น้อยที่สุด



ข้อเสนอแนะเพิ่มเติม

คำตอบ 11 ข้อ

-

ไม่มี

เพิ่มที่จอดรถ

ที่จอดรถสำหรับพนักงาน รถยนต์หลวง และผู้มาติดต่อราชการไม่มีร่มเงา ทำให้อุปกรณ์ต่างๆภายในรถรวมทั้งตัวถังเสื่อมสภาพเร็วกว่าปกติมาก

ตามขั้นตอนเลยครับ

อยากให้มาดูแลการทำงานของลูกจ้างหน้าทีรับผิดชอบเยอะมากทำหน้าที่หลายอย่างมากเกินกำลังคะ ยิ่งกว่าข้าราชการจะช่วยลูกจ้างยังไงได้บ้างคะ

ควรประเมินเป็นประจำทุกเดือน

ผู้บริหาร น่าจะมีนิยามระบุให้ชัดเจนว่า ฝ่ายประจำ หรือฝ่ายการเมือง

เนื้อหานี้ได้ถูกสร้างขึ้นหรือรับรองโดย Google [รายงานการละเมิด](#) - [ข้อกำหนดในการให้บริการ](#) - [นโยบายความเป็นส่วนตัว](#)

Google ฟอรัม

