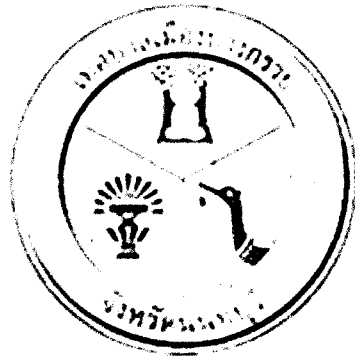


แผนอัตรากำลังพนักงานจ้าง 4 ปี
ประจำปีงบประมาณ พ.ศ. 2556-2559

เทศบาลเมืองบางกรวย
อำเภอเมืองนนทบุรี จังหวัดนนทบุรี



แผนอัตรากำลังพนักงานจ้าง 4 ปี

ประจำปีงบประมาณ พ.ศ. 2556-2559

เทศบาลเมืองบางกรวย
อำเภอเมืองนนทบุรี จังหวัดนนทบุรี



ประกาศเทศบาลเมืองบางกรวย
เรื่อง การประกาศใช้แผนอัตรากำลังพนักงานจ้าง ๔ ปี ของเทศบาลเมืองบางกรวย
ประจำปีงบประมาณ พ.ศ. ๒๕๕๖ - ๒๕๕๙

อาศัยอำนาจตามพระราชบัญญัติระเบียบบริหารงานบุคคลส่วนท้องถิ่น พ.ศ. ๒๕๔๒ มาตรา ๑๕ และมาตรา ๒๓ วรรคหก ประกอบกับประกาศคณะกรรมการพนักงานเทศบาลจังหวัดนนทบุรี เรื่อง มาตรฐานทั่วไปเกี่ยวกับพนักงานจ้าง เมื่อวันที่ ๙ กรกฎาคม ๒๕๔๗ หมวด ๓ และมติที่ประชุมคณะกรรมการพนักงานเทศบาลจังหวัดนนทบุรี ครั้งที่ ๑๐/๒๕๕๕ เมื่อวันที่ ๒๖ กันยายน ๒๕๕๕ เห็นชอบแผนอัตรากำลังพนักงานจ้าง ๔ ปี ประจำปีงบประมาณ พ.ศ. ๒๕๕๖ - ๒๕๕๙ ของเทศบาลเมืองบางกรวย

เทศบาลเมืองบางกรวย จึงประกาศใช้แผนอัตรากำลังพนักงานจ้าง ๔ ปี ประจำปีงบประมาณ พ.ศ. ๒๕๕๖ - ๒๕๕๙ ของเทศบาลเมืองบางกรวย โดยให้มีผลบังคับใช้ตั้งแต่วันที่ ๑ ตุลาคม ๒๕๕๕ เป็นต้นไป

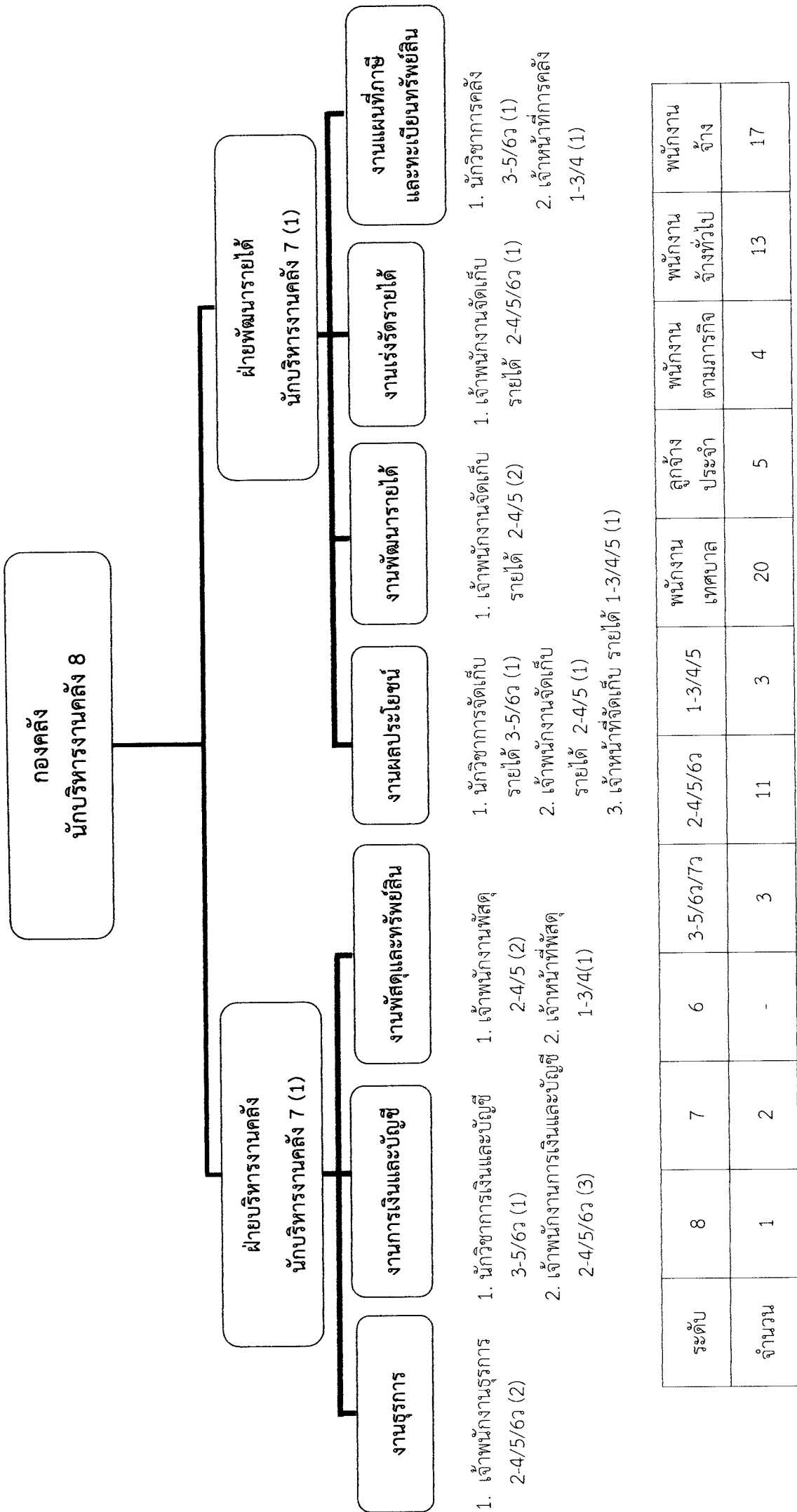
ประกาศ ณ วันที่ ๑ ตุลาคม พ.ศ. ๒๕๕๕

(นายสุรศักดิ์ วิชินโรจน์จรัส)

นายกเทศมนตรีเมืองบางกรวย

10. ภาวะค่าใช้จ่ายเกี่ยวกับอัตราค่าตอบแทน (ค่าจ้าง) และประโยชน์ตอบแทนอื่น (รวม)

ที่	ชื่อสถานงาน	จำนวนที่มีอยู่ปัจจุบัน		อัตรากำลังพนักงานจ้างเพิ่ม / ลด				ภาวะค่าใช้จ่ายที่เพิ่มขึ้น (2)				ค่าใช้จ่ายรวม (3)			หมายเหตุ	
		จำนวน (คน)	เงินค่า (1) ตอบแทน	2556	2557	2558	2559	2556	2557	2558	2559	2556	2557	2558		2559
	สำนักปลัดเทศบาล															
	พนักงานจ้างผู้เชี่ยวชาญพิเศษ															
1	พนักงานจ้างผู้เชี่ยวชาญพิเศษด้านวิชาการวางแผน	1	292,800	-	-	-	-	16,440	16,680	16,800	17,040	309,240	325,920	342,720	359,760	
	พนักงานจ้างตามภารกิจ (มีคุณวุฒิ)															
2	ผู้ช่วยเจ้าหน้าที่ธุรการ	2	156,720	-	-	-	-	59,280	12,960	13,920	14,640	216,000	228,960	242,880	257,520	
	พนักงานจ้างตามภารกิจ (มีทักษะ)															
3	พนักงานขับรถยนต์	1	78,360	-	-	-	-	29,640	6,480	6,960	7,320	108,000	114,480	121,440	128,760	
4	พนักงานขับรถยนต์	2	190,800	-	-	-	-	13,680	14,640	15,360	16,320	204,480	219,120	234,480	250,800	
5	พนักงานขับรถยนต์	1	87,960	-	-	-	-	20,040	6,480	6,960	7,320	108,000	114,480	121,440	128,760	
6	พนักงานขับรถยนต์	1	72,600	-	-	-	-	35,400	6,480	6,960	7,320	108,000	114,480	121,440	128,760	
7	พนักงานขับรถยนต์	1	81,480	-	-	-	-	26,520	6,480	6,960	7,320	108,000	114,480	121,440	128,760	
8	พนักงานวิทยุ	1	95,400	-	-	-	-	6,840	7,320	7,680	8,160	102,240	109,560	117,240	125,400	
9	พนักงานดับเพลิง	3	217,800	-	-	-	-	106,200	19,440	20,880	21,960	324,000	343,440	364,320	386,280	
	พนักงานจ้างทั่วไป															
10	นักการ	9	512,640	-	-	-	-	351,360	-	-	-	864,000	864,000	864,000	864,000	
11	พนักงานขับรถยนต์	3	192,240	-	-	-	-	131,760	-	-	-	324,000	324,000	324,000	324,000	
12	พนักงานขับรถยนต์	-	-	+1	-	-	-	108,000	-	-	-	108,000	108,000	108,000	108,000	
13	พนักงานดับเพลิง	16	1,025,280	-	-	-	-	1,782,720	-	-	-	2,808,000	2,808,000	2,808,000	2,808,000	
14	พนักงานเทคนิค	3	192,240	-	-	-	-	239,760	-	-	-	432,000	432,000	432,000	432,000	



1. เจ้าพนักงานธุรการ 2-4/5/6ว (2) 1. นักวิชาการเงินและบัญชี 3-5/6ว (1) 1. เจ้าพนักงานพัสดุ 2-4/5 (2) 1. นักวิชาการจัดเก็บรายได้ 3-5/6ว (1) 1. เจ้าพนักงานจัดเก็บรายได้ 2-4/5 (2) 1. เจ้าพนักงานจัดเก็บรายได้ 2-4/5/6ว (1) 1. เจ้าพนักงานจัดเก็บรายได้ 2-4/5 (1) 1. เจ้าพนักงานจัดเก็บรายได้ 2-4/5 (2) 1. เจ้าพนักงานจัดเก็บรายได้ 1-3/4/5 (1)
2. เจ้าพนักงานการเงินและบัญชี 2-4/5/6ว (3) 2. เจ้าพนักงานพัสดุ 1-3/4(1) 2. เจ้าพนักงานจัดเก็บรายได้ 2-4/5 (1) 2. เจ้าพนักงานจัดเก็บรายได้ 2-4/5 (1) 2. เจ้าพนักงานจัดเก็บรายได้ 2-4/5 (1) 2. เจ้าพนักงานจัดเก็บรายได้ 1-3/4/5 (1) 2. เจ้าพนักงานจัดเก็บรายได้ 1-3/4/5 (1) 2. เจ้าพนักงานจัดเก็บรายได้ 1-3/4/5 (1) 2. เจ้าพนักงานจัดเก็บรายได้ 1-3/4/5 (1) 2. เจ้าพนักงานจัดเก็บรายได้ 1-3/4/5 (1)
3. เจ้าพนักงานจัดเก็บรายได้ 1-3/4/5 (1) 3. เจ้าพนักงานจัดเก็บรายได้ 1-3/4/5 (1) 3. เจ้าพนักงานจัดเก็บรายได้ 1-3/4/5 (1) 3. เจ้าพนักงานจัดเก็บรายได้ 1-3/4/5 (1) 3. เจ้าพนักงานจัดเก็บรายได้ 1-3/4/5 (1) 3. เจ้าพนักงานจัดเก็บรายได้ 1-3/4/5 (1) 3. เจ้าพนักงานจัดเก็บรายได้ 1-3/4/5 (1) 3. เจ้าพนักงานจัดเก็บรายได้ 1-3/4/5 (1) 3. เจ้าพนักงานจัดเก็บรายได้ 1-3/4/5 (1) 3. เจ้าพนักงานจัดเก็บรายได้ 1-3/4/5 (1)

ระดับ	8	7	6	3-5/6ว/7ว	2-4/5/6ว	1-3/4/5	พนักงานเทศบาล	ลูกจ้างประจำ	พนักงานตามภารกิจ	พนักงานจ้างทั่วไป	พนักงานจ้าง
จำนวน	1	2	-	3	11	3	20	5	4	13	17